

Hyvelgatan 16

Lokal i markplan

TYP: Kontor/Lokal
STORLEK: 300 kvm
ADRESS: Hyvelgatan 16
OMRÅDE: AR, Knivsta



Lokalbeskrivning

Lokal om 300 kvm belägen i markplan med egen ingång. Lokalen består av en rymlig entré, en större öppen yta för lager/produktion, fem rum för kontor eller lager samt två mindre förrådsutrymmen. Det finns ett personalrum med pentry, två wc och en dusch. Lastkaj till lokalen finns på fastighetens baksida.

Omgivning/Kommunikationer

I Knivstas expanderande industriområde Ar med närhet till både Stockholm och Uppsala. Nära till av- och påfart från E4 samt bussförbindelser.

Parkering

Det finns möjlighet att hyra parkeringsplats vid fastigheten i mån av plats.

Data/tele/tv

Internetuppkoppling kan tecknas via Lidén Data.

Övrigt

Lokalen kan endast hyras av en momspliktig hyresgäst.

Om fastigheten

En kontorsfastighet belägen i företagsområdet Ar i Knivsta. Ar är ett expanderande område med stor potential och beläget alldeles intill E4. Byggnaden innehåller både kontorsverksamheter samt verkstadslokaler.

Pris

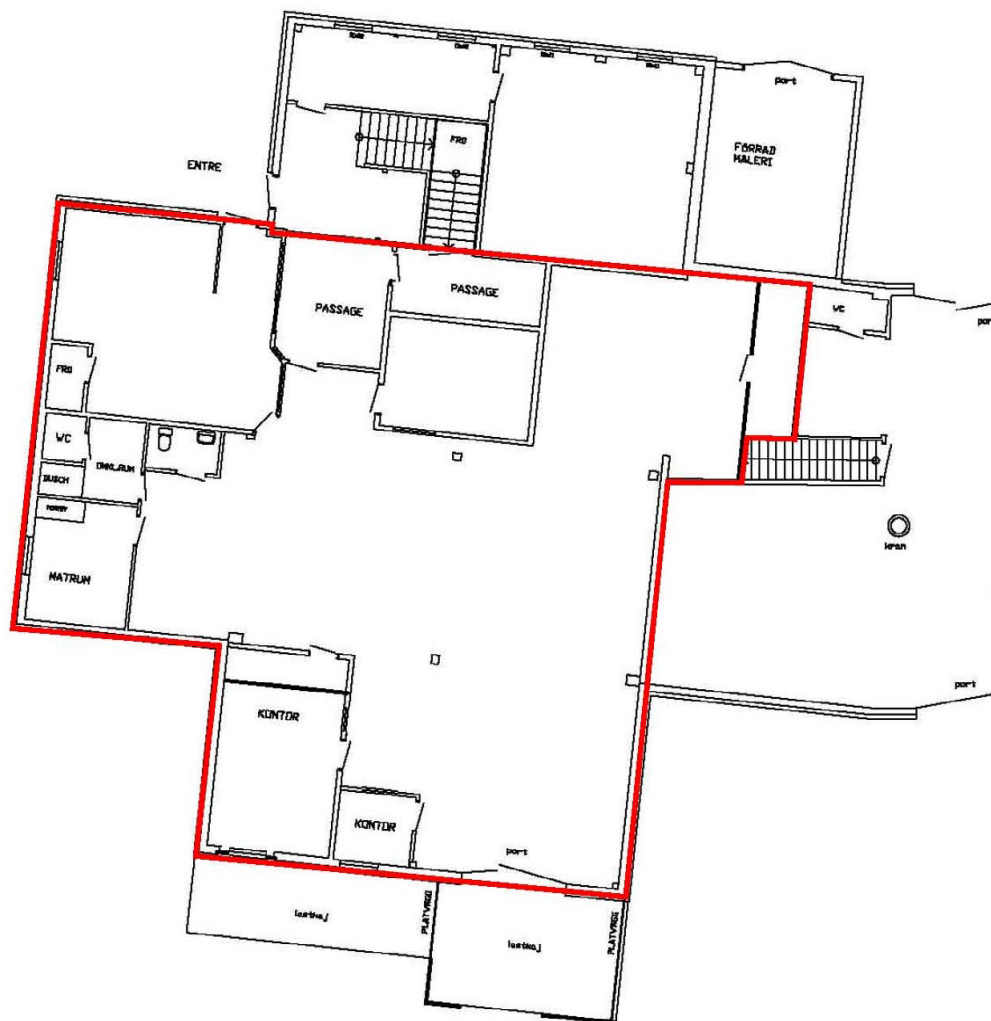
Grundhyra 1 300 kr/kvm/år exkl. moms.
Fastighetsskatt, tillägg för värme/varmvatten samt el tillkommer.

Kontakta oss gärna för mer information.

Hyvelgatan 16

Lokal i markplan

PLANLÖSNING



Hyvelgatan 16

Lokal i markplan

BILDER



Bilderna ovanför är digitalt möblerad. Lokalen är i dagsläget omöblerad.

Hyvelgatan 16

Lokal i markplan

BILDER

